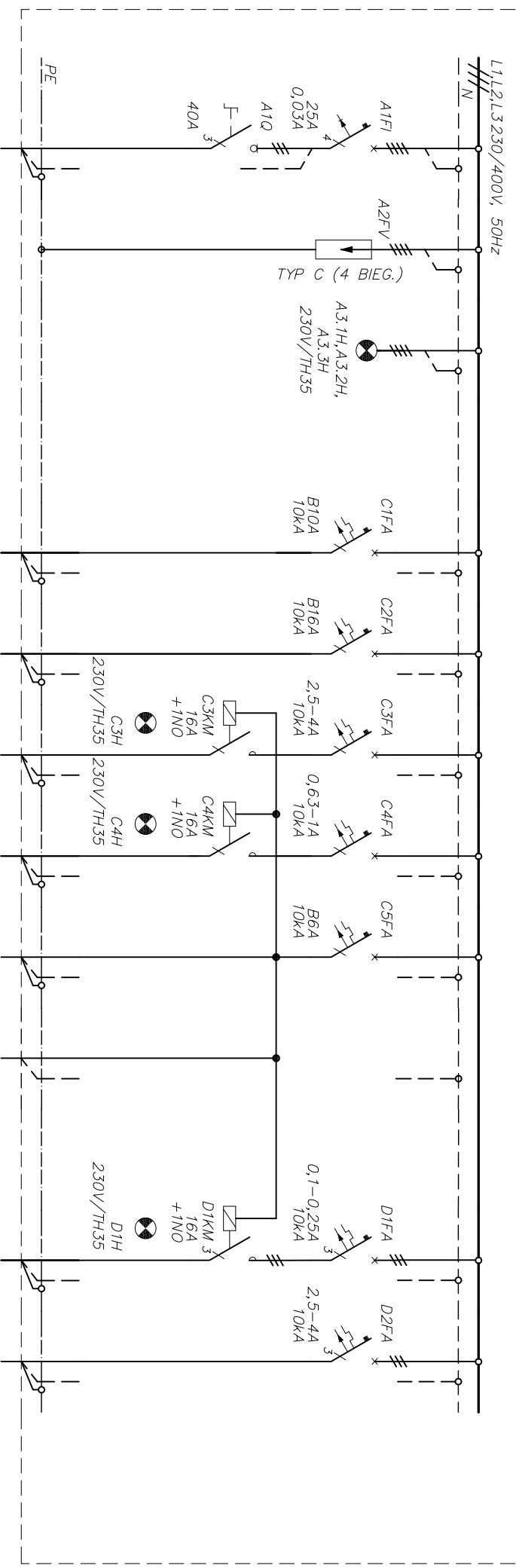


SCHEMAT IDEOWY OBWODÓW GŁÓWNYCH



(*) – DODATKOWE ŻYŁY ZAPASOWE

NUMER OBWODU	A1	A2	A3		C1	C2	C3	C4	C5	C5.1		D1	D2		
NAZWA ODBIORU	ZASILANIE Z RG-15	OCHRONNIKI P/PRZEPŁYĆ.	SYGNALIZAC. NAPŁĘCIA		REZERWA	REZERWA	POMPA PCO	POMPA RCMU	URZĄDZENIE REG	STEROWANIE Z REG.		POMPA PCYR	POMPA PWEN		
MOC ZAINSTAL.	2,6kW						0,8kW	0,1kW	0,1kW			0,1kW	1,5kW		
TYP PRZEWODU	YDY20						YDY20	YDY20	YDY20	YKSY		YDY20	YDY20		
PRZĘKROŚĆ [mm ²]	5x6						5(*x)1,5	5(*x)1,5	3x2,5	10x1,5		7(*x)1,5	7(*x)1,5		

OPRAC. BRANŻOWE:

SEGESTA BIURO PROJEKTOWE
51-627 WROCŁAW UL. WRÓBLEWSKIEGO 29/2
TEL./FAX (071)3487589, (071)3482691



PROJEKT:

SZPITAL POWIATOWY W SULECHOWIE
SULECHÓW, UL. ZWYCIĘSTWA 1

INVESTOR:

STAROSTWO POWIATOWE
ZIELONA GÓRA, UL. PODGÓRKA 5
65-057

STADIUM:

PROJEKT WYKONAWCZY

BRANŽA:

ELEKTRYCZNA

DATA:

07.2006

RYSUNEK:

ROZDZIELNICA RWC

INDEX:

TOM:

2.7 INSTALACJE ELEKTRYCZNE

RYS. NR:

E/W/403

PROJEKTANT:

MGR INŻ. KRZYSZTOF MAGA

ARKUSZ NR:

 $\frac{1}{2}$

SPRAWDZIK:

MGR INŽ. WALDEMAR PIECIŃSKI

473/87/UW

14. *File.*